



FORVENT RED RED FLEXI

Redukcie FORVENT RED a RED FLEXI

Nerezové (chróm-niklové) redukcie pre ventilačné a komínové turbíny FORVENT. s

Použitie

Komínové a ventilačné turbíny FORVENT , FORVENT BASE, FORVENT SLIM, FORVENT SLIM BASE, FORVENT MAX, FORVENT GAS, FORVENT GAS BASE, FORVENT SOLID a FORVENT SOLID BASE majú štandardné a najčastejšie používané priemery sacích potrubí.

Často sa však stretávame so staršími resp. neštandardnými priermi potrubí komínových či vetracích sústav. Pre to, aby sme mohli produkty FORVENT úspešne aplikovať takmer na akýkoľvek priemer, boli vyvinuté špeciálne redukcie a nástavce. Najčastejšie používané sú FORVENT RED a FORVENT RED FLEXI.

Technický popis FORVENT RED a RED FLEXI.

FORVENT RED a RED FLEXI sú redukcie a nástavce vyrobené z vysokoodolného chróm-niklového plechu. Ten vyniká vysokou odolnosťou voči náporu vetra, krupobitiu, mrazom, snehu, dažďu, agresívnemu prostrediu, plynom a sadziam.

Redukcie FORVENT RED slúžia na aplikáciu najmenších komínových a ventilačných turbín FORVENT o priemere 150mm (DN150) aj na menšie potrubia ako sú napr. 140, 130, 120, 110, 100mm.

Pre uchytenie turbín k redukciám odporúčame použiť samorezné nerezové skrutky a to minimálne v počte 4ks a viac kusov po celom obvode redukcie ako v hornej časti (spoj turbína -redukcia) tak aj v dolnej časti (spoj redukcia - potrubie).

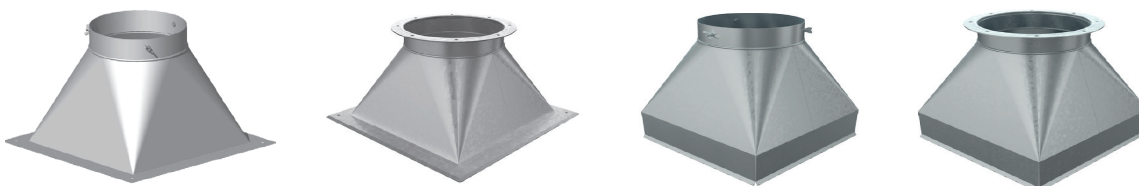
Redukcie resp. nástavce FORVENT RED FLEXI slúžia na aplikáciu turbín FORVENT (bez základne) o priemere 150, 200, 250, 300 na neštandardné priemery potrubí. Spodnú časť nástavca ktorej súčasťou sú flexibilné vymedzovacie pliesky vsunieme do výduchu komínovej resp. ventilačne sústavy. Na vrchnú časť nástavca nasunieme komínovú resp ventilačnú turbínu (bez základne) a ukotvíme nerezovými skrutkami a to minimálne v počte 4ks a viac kusov po celom obvode redukcie.

Prerava a uskladnenie

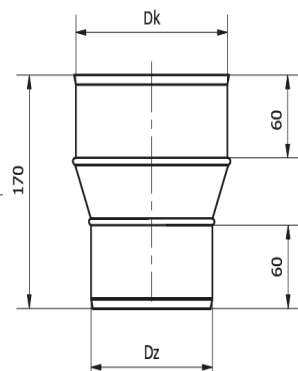
Komínové a ventilačné turbíny a ich doplnky sú dodávané v kartónovej krabici vhodného tvaru tak, aby obal dokázal zamedziť štandardnému poškodeniu v priebehu skladovania a preravy. Krabica nesmie byť extrémne namáhaná váhou ostatných predmetov a nesmie byť viditeľne zdeformovaná. Pri zdeformovanej krabici spravte ihneď kontrolu stavu tovaru v nej. Výrobky v nej nesmú byť poškodené, zdeformované. Výrobok odporúčame prevážať a uskladňovať iba v krabici a to vo zvislej (vertikálnej) polohe. Tovar nesmie byť dlhodobo uskladnený v prašnom, vlhkom a agresívnom prostredí v ktorom by mohol byť produkt znehodnotený.

Upozonenie!!!

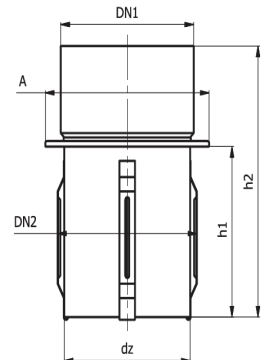
Použitie, manipulácia a montáž výrobkov zn. FORVENT musia byť v súlade s doporučeniami výrobcu. Výšie uvedené informácie sú poskytované podľa nášho najlepšieho vedomia a svedomia. Podmienky vzniknuté v priebehu aplikácie nemá spoločnosť FORBUILD, s.r.o. ani predajca pod kontrolou, preto za ne nenesú zodpovednosť.



FORVENT RED



FORVENT RED FLEXI



FORVENT RED

Parametre FORVENT RED	hodnoty				
	150/140	150/130	150/120	150/110	150/100
Materiál	chróm-nikel	chróm-nikel	chróm-nikel	chróm-nikel	chróm-nikel
Rozmer DN (mm)	150	150	150	150	150
Rozmer Dk (mm)	152,8	152,8	152,8	152,8	152,8
Rozmer Dz (mm)	140	130	120	110	100

FORVENT RED FLEXI

Parametre FORVENT RED FLEXI	hodnoty			
	150	200	250	300
Materiál	chróm-nikel	chróm-nikel	chróm-nikel	chróm-nikel
Rozmer DN1 (mm)	150	200	250	300
Rozmer DN2 (mm)	150	200	250	300
Rozmer Dz (mm)	144	194	244	294
Rozmer h1 (mm)	157	167	177	177
Rozmer h2 (mm)	244	254	260	244
Rozmer A (mm)	187	237	287	337

Dovozca pre Slovensko:

FORBUILD, s.r.o.

Kukučínova 1621/26,
052 01 Spišská Nová Ves
Slovenská republika

T: +421 910 444 008

E: info@forbuild.sk

W: www.forbuild.sk

